

Instrukcja Techniczna

Sto-Fugenflankenprofil

Profil ze zintegrowaną siatką zbrojącą do tworzenia krawędzi spoin w szczelinach dylatacyjnych



Charakterystyka

Zastosowanie

- na zewnątrz
- do przykrywania krawędzi szczelin przy zastosowaniu Sto-Dehnfugenband
- nadaje się do systemów ociepleń StoTherm Classic[®], StoTherm Classic[®] S1, StoTherm Mineral oraz StoTherm Vario

Właściwości

- z tworzywa sztucznego
- ze zintegrowaną siatką zbrojącą
- z przynależnymi elementami narożnikowymi
- narożniki spawane i uszczelnione taśmą butylową

Format

- szerokość: 55 mm (możliwość zmniejszenia do 40 mm po odłamaniu wzdłuż linii podziału)
- długość: 250 cm

Specyfika/informacje

- Do łączenia i uszczelnienia spoin wykorzystać łączniki do profili Sto-Fugenflankenprofil-Verbinder.

Podłoże

Wymagania

Informacje ogólne:

Klej użyty do przyklejenia płyt termoizolacyjnych musi być wystarczająco wyschnięty. Obowiązują czasy schnięcia i wiązania organicznej masy klejowej lub mineralnej zaprawy klejowej zawarte w odpowiednich instrukcjach technicznych. Powierzchnia płyty termoizolacyjnej musi być czysta, sucha, nieprzesunięta i równa oraz musi posiadać równe krawędzie.

połączenie z oknem/elementem konstrukcyjnym znajdującym się w jednej płaszczyźnie z fasadą/wysuniętym (patrz ilustracje dot. aplikacji w załączniku)

Prawidłowo wbudowane okna/elementy konstrukcyjne

Wystarczająco stabilne mechanicznie okna/elementy konstrukcyjne

Okna/elementy konstrukcyjne muszą tworzyć równą, gładką i zamkniętą powierzchnię (bez defektów, również w narożnikach), zwłaszcza w miejscach, gdzie przylega taśma dylatacyjna.

W przypadku wysuniętych okien/elementów konstrukcyjnych górną, poziomą powierzchnię należy wykonać ze spadkiem na zewnątrz wynoszącym min. 5°/8%.

Instrukcja Techniczna

Sto-Fugenflankenprofil

Przygotowania Podczas przyklejania płyty termoizolacyjnej wykonać spoinę z czystymi krawędziami. Szczelina musi mieć szerokość co najmniej 15 mm, aby zapewnić łatwą aplikację.

Aplikacja

Temperatura aplikacji Minimalna temperatura podłoża i powietrza: +5 °C
Maksymalna temperatura podłoża i powietrza: +40 °C

| Zużycie | Wykonanie | Zużycie ok. | |
|---------|-----------|-------------|-----|
| | | 1,00 | m/m |

Zużycie materiału uzależnione jest między innymi od obróbki, podłoża oraz konsystencji. Podane wartości dotyczące zużycia należy traktować jako orientacyjne. Dokładne wartości dotyczące zużycia należy ustalić dla danego obiektu.

Aplikacja

Dylatacje konstrukcyjne:

Należy zaprawę/masę zbrojącą na szerokość zintegrowanego pasma siatki na całej powierzchni.

Ew. przyciąć Sto-Fugenflankenprofil. Do przycinania zastosować wysokiej jakości narzędzia, aby zagwarantowane było proste i czyste cięcie.

Auf der Innenseite des Profils StoColl Fix auftragen.

Nakleić Fugenflankenprofil i zaszpachlować zintegrowane pasmo siatki w zaprawie/masie zbrojącej

W przypadku szczelin o długości > 250 cm połączenia wzdłużne są tworzone za pomocą łącznika do Sto-Fugenflankenprofil. Diesen mit StoColl Fix ankleben.

Przy łączniku ściągnąć folię ochronną z taśmy butylowej. Wyrównać łącznik (np. za pomocą małych szczypek) tak, aby zintegrowana butylowa taśma uszczelniająca ściśle przylegała do zakończenia profilu. Następnie zamontować kolejny profil. Docisnąć palcem butylową taśmę uszczelniającą łącznika, aby zapewnić szczelność połączenia.

Skontrolować wyrównanie profili Fugenflankenprofil. W celu utworzenia równomiernej szczeliny zalecane jest użycie rozpórek (np. pasków z EPS). Wykonać zbrojenie powierzchni elewacji. Następnie nanieść tynk wierzchni i nadać powierzchni strukturę.

Po wyschnięciu tynku wierzchniego zamontować Sto-Dehnfugenband. Stosować się przy tym do odpowiedniej instrukcji technicznej.

Instrukcja Techniczna

Sto-Fugenflankenprofil

połączenie z oknem/elementem konstrukcyjnym znajdującym się w jednej płaszczyźnie z fasadą/wysuniętym (patrz ilustracje dot. aplikacji w załączniku)

Najpierw zamontować cztery narożniki. Nałożyć zaprawę/masę zbrojącą na szerokość zintegrowanego pasma siatki na całej powierzchni. StoColl Fix auf die Rückseite des Sto-Fugenflankenprofil-Eckstück auftragen. Przykleić narożnik Sto-Fugenflankenprofil na czterech rogach. Zaspachlować zintegrowaną siatkę zbrojącą w zaprawie/masie zbrojącej.

Na każdym z końców narożnika nanieść łącznik do profilu Sto-Fugenflankenprofil. Verbinder mit StoColl Fix ankleben. Przy łączniku ściągnąć folię ochronną z taśmy butylowej. Wyrównać łącznik (np. za pomocą małych szczypiec) tak, aby zintegrowana butylowa taśma uszczelniająca ściśle przylegała do zakończenia profilu. Następnie zamontować kolejny profil. Docisnąć palcem butylową taśmę uszczelniającą łącznika, aby zapewnić szczelność połączenia.

Ew. przyciąć Sto-Fugenflankenprofil. Wymiar przycinania dobrać tak, aby profil Fugenflankenprofil na taśmie butylowej szczelnie przylegał do obu łączników (wymiar przycinania to w przybliżeniu wymiar w świetle między ograniczającymi profilami z tworzywa sztucznego, minus 5 mm). Do przycinania zastosować wysokiej jakości narzędzia, aby zagwarantowane było proste i czyste cięcie.

Nałożyć zaprawę/masę zbrojącą na szerokość zintegrowanego pasma siatki na całej powierzchni. Auf der Innenseite des Profils StoColl Fix auftragen.

Zamontować profil Fugenflankenprofil między oboma łącznikami profilu Fugenflankenprofil. W razie potrzeby wyrównać łączniki do profilu Fugenflankenprofil za pomocą małych szczypiec. Następnie docisnąć palcem butylową taśmę uszczelniającą łącznika, aby zapewnić szczelność połączeń.

Zintegrowane pasmo siatki profilu Fugenflankenprofil zaspachlować w zaprawie/masie zbrojącej.

Wykonać zbrojenie powierzchni elewacji. Następnie nanieść tynk wierzchni i nadać powierzchni strukturę.

Po wyschnięciu tynku wierzchniego zamontować Sto-Dehnfugenband. Stosować się przy tym do odpowiedniej instrukcji technicznej.

Informacje, zalecenia, szczególne informacje, pozostałe

Elementy okienne zlicowane z elewacją lub wysunięte ponad jej płaszczyznę stawiają bardzo wysokie wymagania w zakresie połączenia elementów. Nie są one bowiem chronione przed warunkami atmosferycznymi przez ościeża. Ponadto często brak jest również występow dachu.

Przy zastosowaniu profili Sto-Fugenflankenprofil w naturalny sposób powstają połączenia w przeciwieństwie do pokrywania boków złącza zaprawą/masą

Instrukcja Techniczna

Sto-Fugenflankenprofil

zbrojącą). Prawidłowe uszczelnienie tych połączeń ma ogromne znaczenie dla szczelności całego systemu.

Dlatego końce profili Sto-Fugenflankenprofil muszą całkowicie przylegać do sznura butylowego elementów łączących, aby połączenie było odpowiednio uszczelnione.

W przypadku długości spoin ≤ 250 cm (długość profilu) nie można tworzyć połączeń wzdłużnych.

Puste przestrzenie za taśmą dylatacyjną wypełnić wełną mineralną (klasa A2-s1, d0) wg EN 13501-1.

Dostawa

Kolor biały, czarny

Składowanie

Warunki magazynowania Składować w suchym miejscu w pozycji poziomej. Chronić przed bezpośrednim nasłonecznieniem.

Oznakowanie

Grupa produktowa Akcesoria ETICS

Szczególne informacje

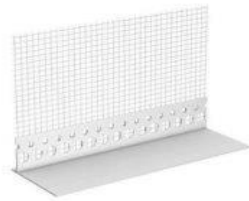
Zamieszczone informacje lub dane odnoszą się do standardowych zastosowań i opierają się na naszych doświadczeniach. Nie zwalniają one użytkownika z obowiązku samodzielnego sprawdzenia przydatności i zastosowania produktu.

Zastosowania niewymienione jednoznacznie w niniejszej Instrukcji Technicznej dozwolone są dopiero po konsultacji. W razie braku dopuszczenia do takiego zastosowania użytkownik działa na własne ryzyko. Dotyczy to w szczególności łączenia z innymi produktami.

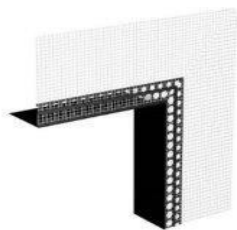
Wraz z ukazaniem się nowej Instrukcji Technicznej wszystkie dotychczasowe Instrukcje Techniczne tracą ważność. Aktualne wydanie można znaleźć w Internecie.

Instrukcja Techniczna

Sto-Fugenflankenprofil



Sto-Fugenflankenprofil



Sto-Fugenflankenprofil/narożnik

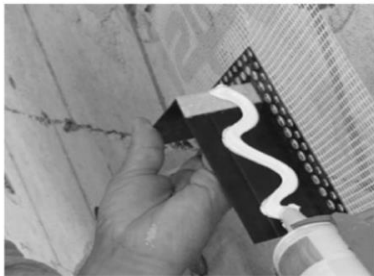


Sto-Fugenflankenprofil/łącznik

Sto-Fugenflankenprofil/narożnik/łącznik

Instrukcja Techniczna

Sto-Fugenflankenprofil



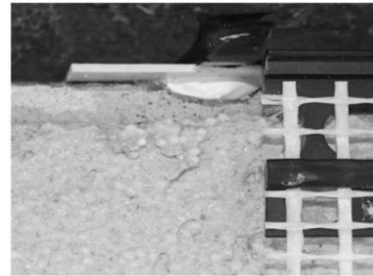
Nanieś StoColl Fix



Zamontowany narożnik z łącznikiem Sto-Fugenflankenprofil



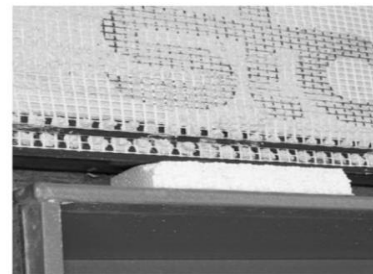
Wyrównanie łącznika profilu



Łącznik Sto-Fugenflankenprofil



Połączenie drugiego profilu



Element dystansujący, zapewniający właściwy odstęp spoiny

mocowanie do Sto-Fugenflankenprofil

Sto Sp. z o.o.
ul. Zabraniecka 15
PL 03-872 Warszawa
Telefon: 022 511 61 00
Telefax: 022 511 61 01
www.sto.pl