

Instrukcja Techniczna

Sto-Anputzleiste Perfekt

Profil przyościeźnicowy z mechanizmem teleskopowym



Charakterystyka

Zastosowanie

- na zewnątrz
- do uszczelniania połączeń systemu ociepleniowego (ETICS) ze stolarką (ramami okiennymi, ościeżnicami, prowadnicami żaluzji)
- Dostosowana do okien (<math><10\text{ m}^2</math>) wpuszczonych w mur, połączonych z murem lub znajdujących się przed licem mur
- grubość materiału izolacyjnego: $\leq 300\text{ mm}$
- nie nadaje się do okien ustawionych w jednej płaszczyźnie z gotową elewacją lub wystających z elewacji

Właściwości

- z elastycznym mechanizmem teleskopowym zapewniającą kompensację ruchów we wszystkich trzech kierunkach
- samoprzylepna
- z tworzywa sztucznego
- ze zintegrowaną siatką zbrojącą
- z widoczną krawędzią ochronną w kolorze profilu
- z samoprzylepną nakładką ochronną służącą do mocowania folii zabezpieczających
- trwałe uszczelnienie spoin w systemach ociepleń
- tworzenie dokładnych połączeń pomiędzy sąsiadującymi elementami konstrukcji

Format

- długość: 155 cm, 260 cm
- szerokość: 10 mm

Specyfika/informacje

- klasa A wg instrukcji technicznej VDPM „Wykonywanie detali z profilami oraz taśmami uszczelniającymi do spoin w przypadku tynku zewnętrznego oraz systemów ETICS” (dotyczy: artykuły 01804-011, 01804-012)
- przy użyciu ze StoTherm Wood: zamontować na całej długości Sto-Fugendichtband Lento

Podłoże

Wymagania

Podłoże musi być stabilne, równe, suche i wolne od substancji pogarszających przyczepność (np. tłuszczu, brudu).

Przygotowania

1. Oczyszczyć ramę okna lub drzwi odpowiednim środkiem czyszczącym. W razie potrzeby w sprawie wyboru środka czyszczącego skontaktować się z producentem

Instrukcja Techniczna

Sto-Anputzleiste Perfekt

okna lub drzwi.

2. Przeprowadzić próbę klejenia:

W tym celu przykleić i docisnąć StoProfile Test A. Odczekać ok. 10 min i w gwałtowny sposób zerwać profil.

Klejenie zostało wykonane poprawnie, jeśli spełnione są następujące kryteria:

- Powierzchnia klejenia jest jednolita i nie posiada przerw.
- Powierzchnia klejenia zajmuje $\geq 80\%$ powierzchni styku.
- Oderwanie następuje w obrębie taśmy piankowej, nie powierzchni klejenia.

3. Szczeliny między listwami w narożnikach ram okiennych lub ościeżnic

uszczelnic za pomocą masy Sto-Fugenkitt WF lub StoSeal F 100, aby utworzyć równą powierzchnię.

Aplikacja

Temperatura aplikacji

Temperatura podłoża i powietrza
 Temperatura minimalna: +5 °C
 Temperatura maksymalna: +40 °C

Zużycie

Rodzaj zastosowania

Zużycie ok.

charakterystyczny dla danego obiektu

1,0

m/m

Podane wartości dotyczące zużycia należy traktować jako orientacyjne. Dokładne wartości dotyczące zużycia z uwzględnieniem odpadów należy ustalić w danym obiekcie.

Aplikacja

Informacje:

- Najpierw założyć profil. Następnie zamontować przylegające płyty izolacyjne.
- Wąski profil można zamontować na uprzednio przyklejonej izolacji. W takim przypadku: Bezpośrednio po założeniu osadzić profil w tynku podkładowym.
- Podczas zabudowy teleskopowa część dolna i górna muszą być połączone ze sobą na stałe. W przypadku ich rozłączenia profil utraci zdolność do kompensacji ruchów. Z tego względu podczas zbrojenia nie należy poddawać pasma siatki naprężeniom rozciągającym.

Montaż profilu:

1. Dopasować profil do lica stolarki za pomocą wystającej na zewnątrz nakładki ochronnej, po czym docisnąć go mocno do podłoża.
2. Przyciąć płyty izolacyjne i zestawić je w jednej płaszczyźnie z profilem w taki sposób, aby nie powstała jakakolwiek pusta przestrzeń.
3. Zintegrowany pas siatki oraz wykonana z włókna szklanego siatka kątownika muszą na siebie zachodzić na co najmniej 10 cm oraz być zatopione w masie zbrojącej system.

Jeśli listwy stykają się ze sobą należy przestrzegać poniższych zasad:

1. Połączyć ze sobą sąsiadujące profile w obszarze styku, wsuwając jarzmo

Instrukcja Techniczna

Sto-Anputzleiste Perfekt

teleskopowe jednego z nich w prowadnicę teleskopową drugiego na minimalną głębokość 25 mm.
2. Zintegrowane pasmo siatki w obszarze styku połączyć na zakładkę o szerokości 10 cm. Wykorzystać jednostronny występ siatki.

Pionowy montaż profilu:

1. Na dole umieścić profil oryginalnej długości.
2. Profil przycięty umieścić na górze. Nadproże okienne skuteczniej zabezpiecza łączenia profili przed deszczem.

Montaż profilu w obszarze nadproża:

1. Wprowadzić profil poziomy pomiędzy profile pionowe.

Występ siatki:

- Umieszczona po jednej stronie siatka służy do zbrojenia narożników wewnętrznych.

1. W przypadku stosowania profili przycinanych: w trakcie przycinania utworzyć występ siatki wynoszący 10 cm.

Wskazówki dotyczące zbrojenia i powłoki końcowej:

- Warstwa zbrojąca wzgl. powłoka końcowa nie może wystawać poza krawędź zrywu nakładki ochronnej. W przeciwnym razie wykonanie równego odcięcia nie jest możliwe.
- Nakładkę ochronną usuwa się dopiero po wyschnięciu powłoki końcowej.

Informacje, zalecenia, szczególne informacje, pozostałe

Zalecenie: aby zwiększyć przyczepność samoklejącej taśmy uszczelniającej, wstępnie przygotować ramę okienną środkiem gruntującym w sztyfcie, np. 3ks Primerstift.

Zintegrowany z listwą przyokienną pas siatki nie może być narażony na silny wiatr lub burzę. Po zamontowaniu listwy przyokiennej możliwie szybko wykonać zbrojenie elewacji. Jeśli zbrojenie nie może być wykonane od razu: do czasu wykonania zbrojenia przymocować pas siatki za pomocą gwoździ z tworzywa sztucznego.

Aby profil należycie spełniał swoją funkcję, okna i drzwi muszą być zamocowane zgodnie z obowiązującymi wymogami, aby wyeliminowane było ryzyko występowania niepożądanych ruchów. Należy stosować się do odpowiednich wytycznych.

Przy tworzeniu połączeń systemów ociepleń ETICS z oknami drewniano-aluminiowymi lub tworzywowo-aluminiowymi odwodnienie aluminiowej przedścianki nie może znajdować się w systemie ociepleń. Złączenia profili aluminiowych nie są odporne na zacinający deszcz. Dlatego należy używać okien z wąskimi aluminiowymi przedściankami. Na nich umieszcza się listwy natynkowe z ramami okiennymi drewnianymi lub z tworzywa sztucznego.
Zalecenie:

Instrukcja Techniczna

Sto-Anputzleiste Perfekt

Używać specjalnych listew natynkowych, np. Sto-Anputzleiste Alu-flex.

Zabudowanie profilu pomiędzy elementem budowlanym (np. oknem) a powierzchnią tynku spowoduje powstanie wąskiej szczeliny, której szerokość może ulec zmianie na skutek ruchów ww. elementu.

Profil posiada widoczną, białą krawędź ochronną, która w połączeniu z ciemnymi oknami wzgl. ciemnymi ościeżami może powodować powstawanie niepożądanych kontrastów. Odradza się pokrywanie tej krawędzi ochronnej farbą.

Na 2 m długości zabudowy profilu nie można utworzyć większej liczby połączeń niż jedno.

Konieczne jest zapewnienie szczelności w obszarze narożników, w którym stykają się ze sobą podokiennik, rama okienna, profil przyokienny i ościeża. Zamknąć puste przestrzenie przy pomocy StoColl Fix lub StoSeal F 100.

Dostawa

Kolor biały, antracyt

Składowanie

Warunki magazynowania Składować w suchym miejscu w pozycji poziomej.

Ekspertyzy/aprobaty

Verification 20-002863-PR02 Test report No. NW-E03-020310	Sto-Anputzleiste Perfekt – przepuszczalność powietrza i szczelność przy intensywnych opadach deszczu Badanie szczelności przy intensywnych opadach deszczu oraz szczelności powietrznej
--	--

Verification 20-002905-PR04 Test report No. NW 01-K17-09	Sto-Anputzleiste Perfekt – właściwości kompensujące ruch Kontrola właściwości kompensujących ruch
---	--

Oznakowanie

Grupa produktowa Akcesoria ETICS

Szczególne informacje

Zamieszczone w niniejszej Instrukcji Technicznej lub dane odnoszą się do standardowych zastosowań i opierają się na naszych doświadczeniach. Nie zwalniają one użytkownika z obowiązku samodzielnego sprawdzenia przydatności i zastosowania produktu. Zastosowania niewymienione jednoznacznie w niniejszej Instrukcji Technicznej dozwolone są dopiero po konsultacji. W razie braku dopuszczenia do takiego zastosowania użytkownik działa na własne ryzyko. Dotyczy to w szczególności łączenia z innymi produktami.

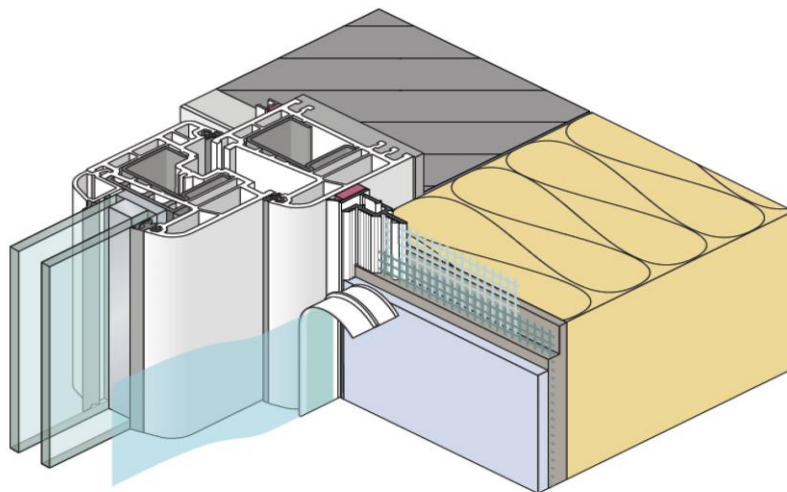
Instrukcja Techniczna

Sto-Anputzleiste Perfekt

Wraz z ukazaniem się nowej Instrukcji Technicznej wszystkie dotychczasowe Instrukcje Techniczne tracą ważność. Aktualne wydanie można znaleźć w Internecie.

Instrukcja Techniczna

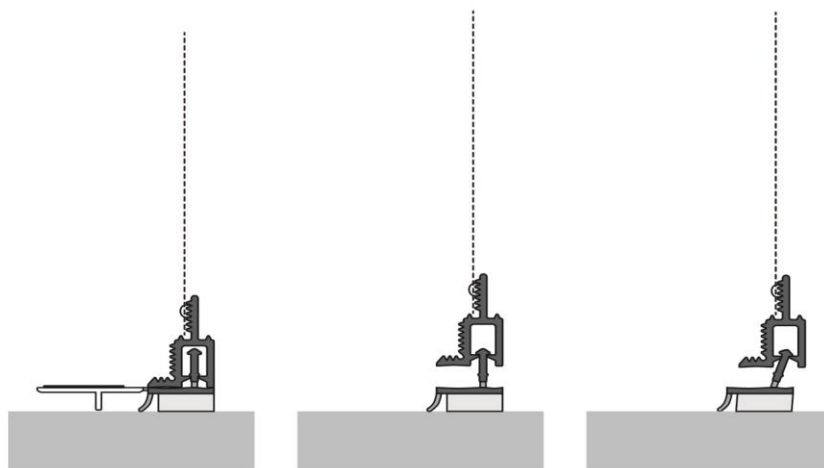
Sto-Anputzleiste Perfekt



rysunek 1: przykład montażu

Instrukcja Techniczna

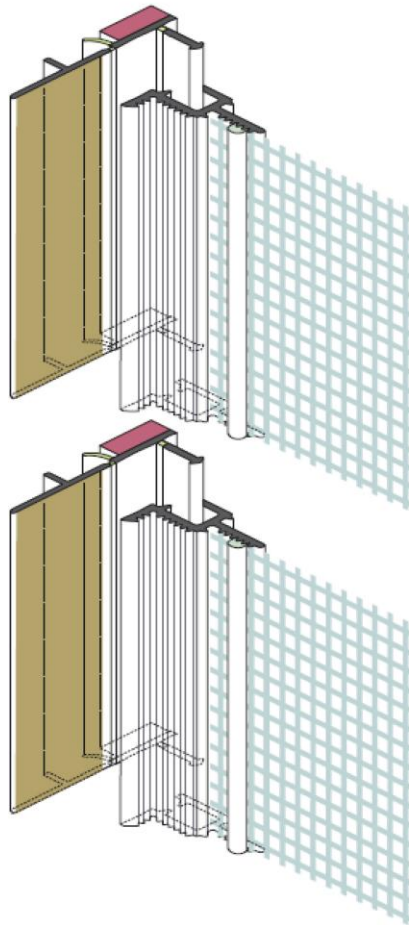
Sto-Anputzleiste Perfekt



rysunek 2: właściwości kompensujące ruch

Instrukcja Techniczna

Sto-Anputzleiste Perfekt



rysunek 3: złączenie czołowe

Sto Sp. z o.o.
ul. Zabraniecka 15
PL 03-872 Warszawa
Telefon: 022 511 61 00
Telefax: 022 511 61 01
www.sto.pl