

Instrukcja Techniczna

Sto-Anputzleiste Supra

Profil przyościeźnicowy ze zintegrowaną taśmą uszczelniającą PU



Charakterystyka

Zastosowanie

- na zewnątrz
- do uszczelniania połączeń systemu ociepleniowego (ETICS) ze stolarką (ramami okiennymi, ościeżnicami, prowadnicami żaluzji)
- Dostosowana do okien (<math><10\text{ m}^2</math>) wpuszczonych w mur, połączonych z murem lub znajdujących się przed licem mur
- grubość materiału izolacyjnego $\leq 300\text{ mm}$
- nie nadaje się do okien ustawionych w jednej płaszczyźnie z gotową elewacją lub wystających z elewacji

Właściwości

- z poliuretanową taśmą dylatacyjną służącą do kompensowania ruchów w trzech podstawowych kierunkach
- samoprzylepna
- z tworzywa sztucznego
- ze zintegrowaną siatką zbrojącą
- z bruzdą
- z samoprzylepną nakładką ochronną służącą do mocowania folii zabezpieczających

Format

- długość: 155 cm, 260 cm
- szerokość: 22 mm

Specyfika/informacje

- klasa A wg instrukcji technicznej VDPM „Wykonywanie detali z profilami oraz taśmami uszczelniającymi do spoin w przypadku tynku zewnętrznego oraz systemów ETICS”

Podłoże

Wymagania

Podłoże musi być stabilne, równe, suche i wolne od substancji pogarszających przyczepność (np. tłuszczu, brudu).

Przygotowania

1. Oczyszczyć ramę okna lub drzwi odpowiednim środkiem czyszczącym. W razie potrzeby w sprawie wyboru środka czyszczącego skontaktować się z producentem okna lub drzwi.

2. Przeprowadzić próbę klejenia:
W tym celu przykleić i docisnąć StoProfile Test A. Odczekać ok. 10 min i w gwałtowny sposób zerwać profil.
Klejenie zostało wykonane poprawnie, jeśli spełnione są następujące kryteria:

Instrukcja Techniczna

Sto-Anputzleiste Supra

- Powierzchnia klejenia jest jednolita i nie posiada przerw.
- Powierzchnia klejenia zajmuje $\geq 80\%$ powierzchni styku.
- Oderwanie następuje w obrębie taśmy piankowej, nie powierzchni klejenia.

3. Szczeliny między listwami w narożnikach ram okiennych lub ościeżnic uszczelnić za pomocą masy Sto-Fugenkitt WF lub StoSeal F 100, aby utworzyć równą powierzchnię.

Aplikacja

Temperatura aplikacji	Temperatura podłoża i powietrza Temperatura minimalna: +5 °C Temperatura maksymalna: +40 °C
------------------------------	---

Zużycie

Rodzaj zastosowania	Zużycie ok.	
charakterystyczny dla danego obiektu	1,00	m/m

Podane wartości dotyczące zużycia należy traktować jako orientacyjne. Dokładne wartości dotyczące zużycia z uwzględnieniem odpadów należy ustalić w konkretnym obiekcie.

Aplikacja

Profil zamocować bezpośrednio przed przystąpieniem do montażu zachodzących na listwę płyt termoizolacyjnych.

Dopasować profil do lica stolarki za pomocą wystającej na zewnątrz nakładki ochronnej, po czym docisnąć go mocno do podłoża. Zestawić płyty izolacyjne w jednej płaszczyźnie z profilem i przyciąć je w taki sposób, aby nie powstała jakakolwiek pusta przestrzeń.

Na pas zintegrowanej z profilem siatki należy założyć właściwą siatkę zbrojącą zachowując zakład minimum 10 cm, następnie zatopić w systemowej zaprawie lub masie zbrojącej.

Jeśli listwy stykają się ze sobą należy przestrzegać poniższych zasad:
Profile zostaną dociśnięte do siebie krawędziami. Połączyć na zakładkę o szerokości 10 cm zintegrowane pasma siatki w obszarze styku. Do tego celu wykorzystuje się wystający z jednej strony naddatek siatki.

Pionowy montaż profilu:

1. Na dole umieścić profil oryginalnej długości.
2. Profil przycięty umieścić na górze. Nadproże okienne skuteczniej zabezpiecza łączenia profili przed deszczem.

W obszarze narożnika (nadproże okienne):
założyć w pierwszej kolejności profile pionowe (na maksymalną długość),
a następnie wprowadzić profil poziomy pomiędzy profile pionowe.

Instrukcja Techniczna

Sto-Anputzleiste Supra

Umieszczona po jednej stronie siatka służy do zbrojenia narożników wewnętrznych. W przypadku stosowania profili przycinanych należy w trakcie przycinania utworzyć występ siatki o wielkości 10 cm.

Warstwa zbrojona lub wierzchnia wyprawa nie mogą wystawać poza krawędź nakładki ochronnej, ponieważ uniemożliwia to wykonanie równego odcięcia.

Nakładkę ochronną można zdjąć dopiero po całkowitym wyschnięciu wyprawy. Porada: przed oderwaniem nakładkę ochronną należy nadłamać. Po usunięciu nakładki ochronnej zintegrowana z listwą uszczelniająca taśma dylatacyjna może spęcznieć (zob. załącznik).

Informacje, zalecenia, szczególne informacje, pozostałe

Zalecenie: aby zwiększyć przyczepność samoklejącej taśmy uszczelniającej, wstępnie przygotować ramę okienną środkiem gruntującym w sztyfcie, np. 3ks Primerstift.

Zintegrowany z listwą przyokienną pas siatki nie może być narażony na silny wiatr lub burzę. Po zamontowaniu listwy przyokiennej możliwie szybko wykonać zbrojenie elewacji. Jeśli zbrojenie nie może być wykonane od razu: do czasu wykonania zbrojenia przymocować pas siatki za pomocą gwoździ z tworzywa sztucznego.

Aby profil należycie spełniał swoją funkcję, okna i drzwi muszą być zamocowane zgodnie z obowiązującymi wymogami, aby wyeliminowane było ryzyko występowania niepożądanych ruchów. Należy stosować się do odpowiednich wytycznych.

Przy tworzeniu połączeń systemów ociepleń ETICS z oknami drewniano-aluminiowymi lub tworzywowo-aluminiowymi odwodnienie aluminiowej przedścianki nie może znajdować się w systemie ociepleń. Złączenia profili aluminiowych nie są odporne na zacinający deszcz. Dlatego należy używać okien z wąskimi aluminiowymi przedściankami. Na nich umieszcza się listwy natynkowe z ramami okiennymi drewnianymi lub z tworzywa sztucznego. Zalecenie:

Używać specjalnych listew natynkowych, np. Sto-Anputzleiste Alu-flex.

Zabudowanie profilu pomiędzy elementem budowlanym (np. oknem) a powierzchnią tynku spowoduje powstanie wąskiej szczeliny, której szerokość może ulec zmianie na skutek ruchów ww. elementu.

Niewielki występ z taśmy poliuretanowej służy do zapewnienia szczelności w obszarze styku krawędzi bądź na połączeniu z profilem zamykającym podokiennika. Taśma dylatacyjna aktywuje się po zdjęciu nakładki ochronnej; może to jednak nastąpić dopiero po zabudowaniu.

Listwa Sto-Anputzleiste Supra dostępna jest również w kolorze antracytowym. Przewidywane są dłuższe terminy dostawy. Aby uniknąć zwiększonego

Instrukcja Techniczna

Sto-Anputzleiste Supra

nagrzewania profili w ciemnych kolorach nie należy przechowywać ich na słońcu. Wykonać zacielenie elewacji z zamocowanymi listwami do ościeży przy użyciu odpowiednich środków.

Konieczne jest zapewnienie szczelności w obszarze narożników, w którym stykają się ze sobą podokiennik, rama okienna, profil przyokienny i ościeża. Zamknąć puste przestrzenie przy pomocy StoColl Fix lub StoSeal F 100.

Dostawa

Kolor biały, antracyt

Składowanie

Warunki magazynowania Składować w suchym miejscu w pozycji poziomej.

Ekspertyzy/aprobata

Test report No. 18-001066-PR06	Sto-Anputzleiste Supra – właściwości kompensujące ruch Kontrola właściwości kompensujących ruch
--------------------------------	--

Oznakowanie

Grupa produktowa Akcesoria ETICS

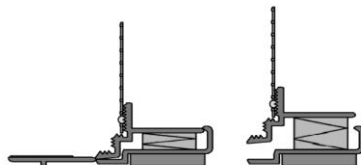
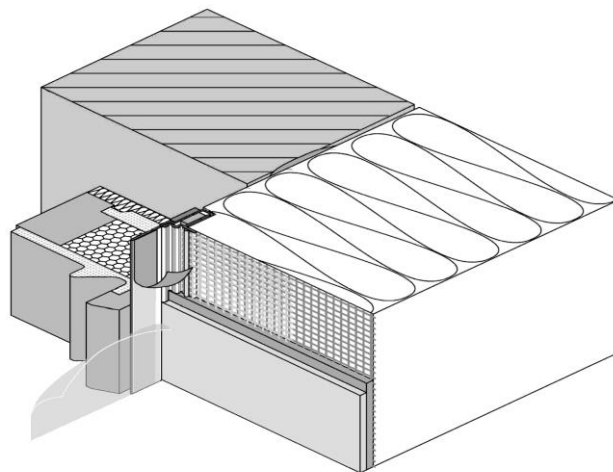
Szczególne informacje

Zamieszczone w niniejszej Instrukcji Technicznej lub dane odnoszą się do standardowych zastosowań i opierają się na naszych doświadczeniach. Nie zwalniają one użytkownika z obowiązku samodzielnego sprawdzenia przydatności i zastosowania produktu. Zastosowania niewymienione jednoznacznie w niniejszej Instrukcji Technicznej dozwolone są dopiero po konsultacji. W razie braku dopuszczenia do takiego zastosowania użytkownik działa na własne ryzyko. Dotyczy to w szczególności łączenia z innymi produktami.

Wraz z ukazaniem się nowej Instrukcji Technicznej wszystkie dotychczasowe Instrukcje Techniczne tracą ważność. Aktualne wydanie można znaleźć w Internecie.

Instrukcja Techniczna

Sto-Anputzleiste Supra



Sto-Anputzleiste Supra: przykład zabudowy i zasada działania

Sto Sp. z o.o.
ul. Zabraniecka 15
PL 03-872 Warszawa
Telefon: 022 511 61 00
Telefax: 022 511 61 01
www.sto.pl