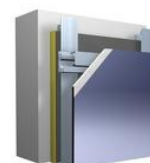


# Instrukcja Techniczna

## StoVentec Glass

Panel do podwieszanych elewacji  
wentylowanych, prefabrykowany



### Charakterystyka

#### Zastosowanie

- na zewnątrz i wewnątrz
- montaż prefabrykowanych paneli na podkonstrukcji na budowie
- na powierzchnie ścian i sufitów

#### Właściwości

- szkło hartowane o grubości 6 lub 8 mm
- barwnie poprzez emaliowanie spodniej strony
- klejone na całej powierzchni na płycie podtynkowej 20 mm z granulatu szklanego
- od spodniej strony przykręcane profile nośne
- trudno zapalne wg DIN 4102
- masa ok. 30 kg/m<sup>2</sup>
- grubość panelu bez profilu nośnego 30 mm + 0 mm - 2 mm przy grubości szkła 6 mm
- do wyboru szkło badane lub nie metodą "heat soak test"
- klasyfikacja w zakresie reakcji na ogień zgodnie z normą PN-EN 13501-1: B-s1, d0

#### Format

- maks. szer. x wys.: 1,25 x 2,60 m lub 2,60 x 1,25 m
- większe formaty dostępne na specjalne zamówienie
- minimalna długość krawędzi 10 cm lub minimalna długość dłuższej krawędzi 30 cm

#### Wygląd

- wysokiej jakości powierzchnia szklana bez widocznego mocowania
- duży wybór kolorów, nieograniczony współczynnik odbicia rozproszonego
- szkło zielone lub białe

#### Specyfika/informacje

- zastosowanie: okładziny ścian zewnętrznych, wentylowanych według normy DIN 18516-1
- montaż według obliczeń statycznych przy użyciu dopuszczonych do obrotu elementów mocujących
- równość: tolerancje zgodnie z normą PN-EN ISO 12543

### Podłoże

# Instrukcja Techniczna

## StoVentec Glass

|                  |   |
|------------------|---|
| <b>Wymagania</b> | Podłoże musi posiadać odpowiednią nośność.<br>Podkonstrukcja musi być ustawiona równo i spełniać wymogi obliczeń statycznych. |
|------------------|---|

|                      |   |
|----------------------|---|
| <b>Przygotowania</b> | Dokładny wymiar i akceptacja do produkcji według rysunku technicznego.<br>Dobór elementów i akceptacja koloru do produkcji. |
|----------------------|---|

### Aplikacja

|                              |   |
|------------------------------|---|
| <b>Temperatura aplikacji</b> | najniższa temperatura podłoża i powietrza: informacje nie są wymagane |
|------------------------------|---|

|  |  |
|--|--|
| <b>Informacje, zalecenia, szczególne informacje, pozostałe</b> | <p>Płyty nie mogą być przez długi czas nasiąknięte wilgocią lub narażone na działanie wody gruntowej.</p> <p>Tolerancje kolorów względem zaakceptowanego wzoru, pomiędzy poszczególnymi panelami oraz dostawami uzupełniającymi: <math>\Delta E &lt; 2,9</math> wg systemu kolorów CIELAB.</p> <p>Odpowiednia odległość, z której można dokonać oceny, wynosi 3 m</p> <p>szerokość spoiny pomiędzy 5 i 12 mm, zalecana szerokość spoiny: od 8 do 10 mm</p> <p>Płyty i podkonstrukcję należy zamontować bez naprężeń.</p> <p>Zabezpieczenie przed przesunięciem na bok.</p> <p>Zastosowanie śrub regulacyjnych doprzenoszenia ciężaru własnego.</p> |
|--|--|

### Dostawa

|                   |        |
|-------------------|--------|
| <b>Opakowanie</b> | paleta |
|-------------------|--------|

### Składowanie

|                              |                                |
|------------------------------|--------------------------------|
| <b>Warunki magazynowania</b> | Przechowywać w suchym miejscu. |
|------------------------------|--------------------------------|

### Oznakowanie

|                         |                 |
|-------------------------|-----------------|
| <b>Grupa produktowa</b> | Elewacja Ventec |
|-------------------------|-----------------|

|                       |  |
|-----------------------|--|
| <b>Bezpieczeństwo</b> | <p>Niniejszy produkt jest wyrobem prefabrykowanym. Wystawianie Karty Charakterystyki Substancji Niebezpiecznej zgodnie z rozporządzeniem REACH (WE) nr 1907/2006, załącznik II, nie jest wymagane.</p> <p>Więcej informacji znaleźć można na stronie <a href="http://www.sto.pl">www.sto.pl</a> w rubryce aktualności/REACH.</p> |
|-----------------------|--|

# Instrukcja Techniczna

---

## StoVentec Glass

### Szczególne informacje

Zamieszczone informacje lub dane odnoszą się do standardowych zastosowań i opierają się na naszych doświadczeniach. Nie zwalniają one użytkownika z obowiązku samodzielnego sprawdzenia przydatności i zastosowania produktu. Zastosowania niewymienione jednoznacznie w niniejszej Instrukcji Technicznej dozwolone są dopiero po konsultacji. W razie braku dopuszczenia do takiego zastosowania użytkownik działa na własne ryzyko. Dotyczy to w szczególności łączenia z innymi produktami.

Wraz z ukazaniem się nowej Instrukcji Technicznej wszystkie dotychczasowe Instrukcje Techniczne tracą ważność. Aktualne wydanie można znaleźć w Internecie.

Sto Sp. z o.o.  
ul. Zabraniecka 15  
PL 03-872 Warszawa  
Telefon: 022 511 61 00  
Telefax: 022 511 61 01  
[www.sto.pl](http://www.sto.pl)